

Link do produktu: <https://www.ledprzez.net/tasma-premium-2835-240ledm-5m-24wm-biala-ciepla-p-297.html>

## Taśma PREMIUM 2835 240LED/m 5m 24W/m Biała Ciepła



Cena	<b>89,99 zł</b>
Kod producenta	<b>LED/NET/0250</b>
Temperatura barwowa	<b>3000 K</b>
Jasność	<b>12000 lm</b>
Napięcie (V)	<b>12V DC</b>
Barwa światła	<b>biały ciepły</b>
Moc	<b>110 W</b>
Marka	<b>LEDprzezNET</b>

### Opis produktu

## 1 rolka (5 metrów bieżących) Taśmy białej ciepłej 240 LED/m

## Taśma PREMIUM - gruby podwójny podkład PCB gwarantujący minimalizację spadków napięcia

### Diody SMD 2835 - Taśma niewodoodporna - Stopień ochrony IP20

Taśma produkowana jest w rolkach 5-cio metrowych. Na każdym odcinku, czyli na 5m taśmy, znajduje się 1200 diod SMD 2835. Na 1m taśmy umieszczonych jest 240 diod SMD 2835. Istnieje możliwość jej cięcia na mniejsze odcinki w specjalnie wyznaczonych do tego miejscach. Luty umożliwiające cięcie taśmy umieszczone są co 1,25cm. Taki moduł składa się wtedy z trzech diod i opornika, które są umieszczone szeregowo na elastycznym, białym podkładzie PCB. Taśma od wewnętrznej strony pokryta jest mocną dwustronną taśmą klejącą, co gwarantuje bardzo dobrą przyczepność niemal do każdego podłoża. Rolka posiada fabrycznie przylutowaną końcówkę ułatwiającą bezpośrednie połączenie jej z dowolnym kontrolerem. Aby wzbogacić możliwości taśm ledowych o barwie białej stosowane są sterowniki (ściemniacze) umożliwiające nie tylko operowanie gotowymi programami świecenia, ale również regulację natężenia światła dostosowując w ten sposób moc świecenia do konkretnych potrzeb w pomieszczeniu. Do zasilania paska ledowego niezbędny będzie zasilacz desktopowy bądź montażowy, o napięciu 12V.



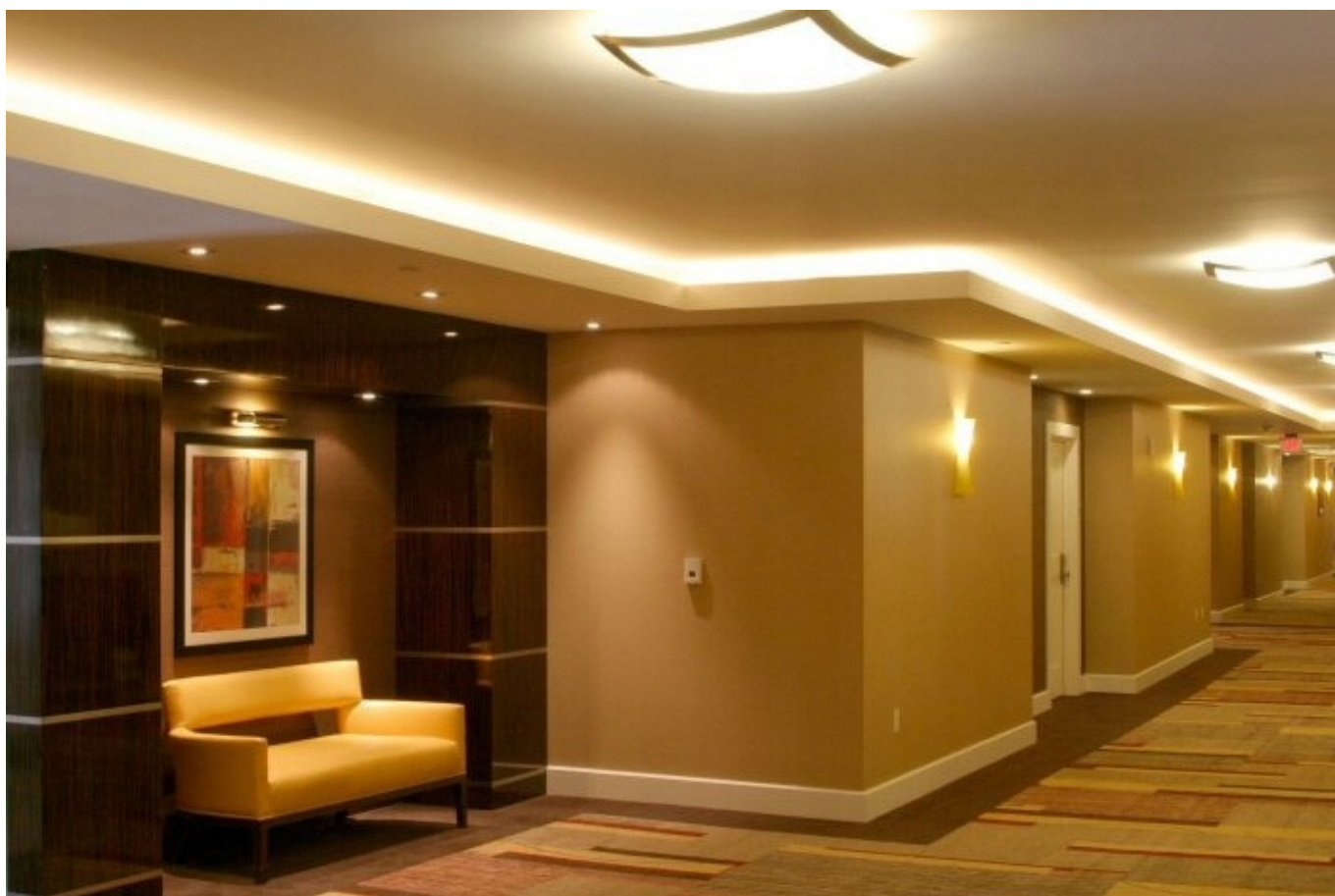
## SPECYFIKACJA

- **Typ diody:** SMD 2835
- **Wymiary diody:** 2,8 x 3,5 mm
- **Ilość diod na metr:** 240 LED/m
- **Barwa:** Biała ciepła
- **Stopień ochrony:** IP20
- **Wodoodporność:** NIE
- **Napięcie zasilania:** 12 V DC
- **Kąt świecenia:** 120 °
- **Pobór energii:** 24 W/m\*
- **Strumień świetlny:** 2400 lm/m
- **Temperatura barwowa:** 2800-3300 K
- **Wskaźnik Ra:** >80
- **Efektywność energetyczna:** A
- **Trwałość znamionowa:** 30 000 h
- **Szerokość:** 10mm
- **Grubość:** 2mm
- **Możliwość cięcia:** co 1,25cm
- **Sposób montażu:** Dwustronna taśma klejąca
- **Certyfikaty:** CE, RoHS
- **Gwarancja:** 24 miesiące

\*Wartość mocy jest wartością maksymalną dla 1m danej taśmy i służy do obliczeń przy doborze sterownika oraz zasilacza.

## Przykładowe aranżacje z wykorzystaniem taśm LED:





Ze względu na bardzo gęste umieszczenie diod na taśmie nie ma możliwości zastosowania szybkozłączy typu "klik".